

Baunit sustavi s teškom žbukom



**Što je spremno
za strojnu obradu?**

- za zidove koji ne zahtijevaju toplinsku izolaciju
- poboljšana zvučna izolacija
- difuzijski otvoren sustav



Ideje budućnosti



Ekonomično, brzo i racionalno

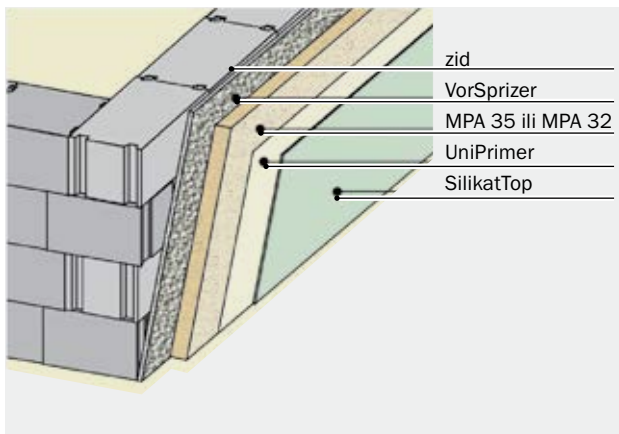
Ovaj paropropusni sustav žbuke odlikuje se brzom, jednostavnom i ekonomičnom obradom na svim zidovima koji nemaju toplinsku izolaciju i ne moraju ispunjavati nikakve posebne zahtjeve. Uz to, poboljšava zvučnu izolaciju i predstavlja idealnu podlogu za sve Baunit završne slojeve.

Međusobno usklađeni proizvodi garancija su odličnih estetskih i funkcionalnih rezultata na fasadama i u unutarnjim prostorijama.

- Specijalno za zidove koji ne zahtijevaju toplinsku izolaciju
- Poboljšana zvučna izolacija
- Difuzijski otvoren sustav

Primjeri primjene:



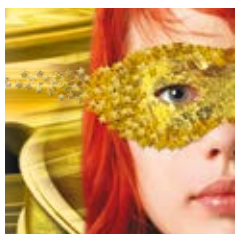


Prednosti sustava:

- sustav žbuke prilagođen podlozi
- jednostavno, brzo, strojno nanošenje
- međusobno usklađeni proizvodi
- poboljšana zvučna izolacija
- paropropusan sustav



Baunit sustav s teškim žbukama MPA 35 ili MPA 32		
Svi zidovi bez toplinske izolacije ($\lambda > 0,35 \text{ W/mK}$), bez posebnih zahtjeva, npr. kamen, puna opeka		
Baunit VorSpritzer		
Baunit MPA 35/32	Baunit MPA 35/32	Baunit MPA 35
Baunit FeinPutz A		
Baunit UniPrimer		
Baunit SilikonColor Baunit SilikatColor Baunit GranoporColor Baunit StyleColor		Baunit NanoporTop Baunit SilikonTop Baunit SilikatTop Baunit GranoporTop Baunit StyleTop Baunit Stellapor Top Baunit CreativTop



Baumit VorSpritzer 4 mm

Cementni špric za prethodnu pripremu mineralnih podloga, namijenjen za ručnu i strojnu obradu, služi za poboljšanje prijanjanja i za ujednačavanje upojnosti kod jako upojnih podloga.
Napomena: isporučivo i u granulaciji 2 mm.

Pakiranje: vreća 25 kg
Utrošak: ca. 10 kg/m² (100% prekrivanje)
Vrijeme sušenja: minimalno 3 dana



Baumit MPA 35, MPA 32

Podložne žbuke MPA 35 i MPA 32 namijenjene su za obradu na otvorenom. Klasične vapneno cementne žbuke, granulacije 2 i 1 mm.

Pakiranje: vreća 25 kg
Utrošak: ca. 14 kg/m²/cm
Vrijeme sušenja: min. 10 dana/cm debljine



Baumit FeinPutz A

Bijela vapnena ručna žbuka za unutarnje i vanjske radove, prirodne boje. Za ručno nanošenje na podložne i toplinske žbuke, bez mogućnosti armiranja. Granulacija 1 mm.

Pakiranje: vreća 25 kg
Utrošak: ca. 4 kg/m² za sloj od 3 mm
Vrijeme sušenja: min. 1 dan/1mm debljine



Baumit UniPrimer

Gotovi predpremaz za ujednačavanje upojnosti i poboljšanje prionljivosti Baumit završno dekorativnih slojeva.

Pakiranje: kanta 25 kg
Utrošak: ovisno o podlozi



Baumit SilikatTop

Gotova, pastozna, tankoslojna žbuka sa silikatnim vezivom. Isporučuje se u žljebastoj i izgrebanoj strukturi.

Pakiranje: kanta 5 kg ili 25 kg
Utrošak: ca. 2,5 kg/m² za 1,5 mm K



Baumit SilikatColor

Gotova silikatna boja za unutarnje i vanjske radove. Odlične paropropusnosti i vodoodbojnosti. Primjenjiva i kod renoviranja i za spomenike kulture.

Pakiranje: kanta 5 kg ili 25 kg
Utrošak: ca. 0,5 kg/m² za dva premaza

Baunit sustavi s teškom žbukom

5



Baunit EdelPutz Extra

Cementni špric za prethodnu pripremu mineralnih podloga, namijenjen za ručnu i strojnu obradu, služi za poboljšanje prijanjanja i za ujednačavanje upojnosti kod jako upojnih podloga.

Struktura i granulacija	1 mm Kratz	1.5 mm Kratz	2 mm Kratz	3 mm Kratz
Utrošak (m ² /kg)	ca. 2.0 kg/m ²	ca. 2.5 kg/m ²	ca. 3.5 kg/m ²	ca. 4.0 kg/m ²
Izdašnost (m ² /vreća 25 kg)	ca. 12.5 m ² /vreći	ca. 10 m ² /vreći	ca. 7.1 m ² /vreći	ca. 6.25 m ² /vreći



Priprema podloge

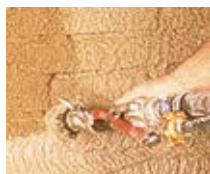
Ispitivanje podloge provoditi u skladu s normom ÖNORM B 3346. Podloga mora biti suha, nesmrznuta, otprašena, ne smije biti vodoodbojna, bez iscvjetavanja na površini, nosiva i bez labavih dijelova. Tijekom obrade i protvrđivanja pojedinih slojeva žbuke temperatura zraka, materijala i podloge mora biti iznad +5 °C (kod silikatnih proizvoda iznad +8 C).

Prethodna priprema podloge: Cementni špric (Baunit Vorspritzer) obvezno nanijeti. Prije početka žbukanja, radi jednostavnije obrade, postaviti kutnike pomoću Baunit SpeedFix ljepila na sve rubove i uglove.



Baunit Vorspritzer

Zamiješati u uobičajenim miješalicama sa slobodnim padom ili protočnim miješalicama i nanijeti zidarskom žlicom ili strojno. Pripaziti da se špric zaštiti od prebrzog sušenja, po potrebi navlažiti.



Baunit MPA 35 ili MPA 32

Obraditi strojno pomoću uobičajenih strojeva za žbukanje. Podlogu navlažiti nekoliko sati prije žbukanja te nanijeti žbuku do željene debljine sloja. Kod debljine sloja iznad 2 cm raditi u više faza metodom "svježe na svježe".

Nakon postizanja potrebne debljine grubo zagladiti pomoću aluminijske letvice ili gladilice, po potrebi dodati žbuku gdje nedostaje i nakon stvrđivanja (proba palcem), porezati te prije nanošenja fine žbuke zaribati. Baunit MPA 35 zaštititi od prebrzog sušenja u prvih nekoliko dana nakon nanošenja laganim navlaživanjem površine.



Baunit FeinPutz A

Zamiješati prikladnom, sporohodnom miješalicom pri čemu se masa sipa u vodu. Nakon početka od oko 5 minuta još jednom promiješati. Baunit FeinPutz A nanijeti u debljini od min. 3 mm čeličnom gladilicom i nakon protvrđivanja sastrugati ili zaribati.

Baunit FeinPutz A se može na spojnim mjestima djelomično, a s unutarnje strane i po cijeloj površini, armirati mrežicom Baunit openTex (preklapanje minimalno 10 cm).



Baunit UniPrimer

Podloga mora biti stvrđnuta i suha. Po cijeloj površini nanijeti Baunit UniPrimer. U slučaju višestrukog nanošenja pretpremaza pridržavati se vremena sušenja od minimalno 24 sata prije nanošenja novog sloja (npr. stare i nove žbukane površine). Proizvod temeljito promiješati sporijom miješalicom. Ne umiješavati nikakve druge proizvode. Po potrebi regulirati konzistenciju dodavanjem manje količine vode. Baunit UniPrimer nanijeti valjkom ili kistom. Raditi ravnomjerno i bez prekida.



Baunit SilikatTop

Temeljito zamiješati sporijom miješalicom i ne umiješavati nikakve druge proizvode. Po potrebi regulirati konzistenciju dodavanjem manje količine vode. Baunit SilikatTop nanijeti u debljini granulacije nehrđajućom čeličnom gladilicom i strukturirati.

Žljebasta struktura: Nakon kraćeg sušenja zaribati pomoću plastične gladilice kružnim pokretima ili u vodoravnom smjeru.

Izgrebana struktura: Nakon nanošenja zaribati pomoću plastične gladilice. Raditi ravnomjerno i bez prekida.



Baunit SilikatColor

Temeljito zamiješati sporohodnom miješalicom. Po potrebi regulirati konzistenciju dodavanjem manje količine vode (previše vode - boja može postati kredasta ili mijenja nijansu!). Ne umiješavati nikakve druge proizvode. Baunit SilikatColor nanijeti valjkom ili kistom. Raditi ravnomjerno i bez prekida. Struktura slojeva: 1. premaz: razrijeđen s 10-15% čiste vode; 2. premaz: nerazrijeđen do max 5% vode.

Nakon sušenja premaz može postati kredast ili promijeniti nijansu.



Baunit EdelPutz Extra

Prije nanošenja Baunit EdelPutz po potrebi podlogu premazati Baunit UniPrimerom. Zamiješati u miješalici sa slobodnim padom s oko 3-5 minuta i homogenizirati više vreća u koritu za mort. Količina potrebne vode istaknuta je na ambalaži. EdelPutz Extra se može nanijeti ručno pomoću zidarske žlice i zatim višak skinuti pomoću nehrđajuće čelične gladilice u debljini granulacije ili se može nanijeti pomoću stroja za žbukanje. Nakon toga žbuku izjednačiti do debljine granulacije i nakon kraćeg stvrđivanja zaribati.

Struktura zaribane žbuke: koristiti plastičnu gladilicu.

Pomoć pri izračunu



Baumit Proizvodi	Debljina sloja / mm	Utrošak ca. kg/m ²	Troškovi za materijal kn/m ²	Radni sati cca sati	Troškovi rada kn/m ²	Vrijeme sušenja dani	Ukupno kn/m ²
VorSpritzer	4	10		0,1		3	
MPA 35, MPA 32	20	28		0,5		20	
FeinPutz A	3	4		0,2		5	
UniPrimer ^{*)}	-	0,20		0,05		1	
SilikatTop ¹⁾	2	3,2		0,25		-	
EdelPutz Extra ³⁾	3	4		0,3		-	

*) 1) npr. 2 mm izgrebana struktura

Obratiti pažnju na sljedeće

Podaci o potrošnji su orijentacijske vrijednosti i ovise o podlozi. Cijene materijala nalaze se u Baumit cjeniku ili ih zatražite kod dobavljača građevinskih materijala. Iste treba unijeti u stupac s cijenama materijala i to preračunate u kn/m². Satnice su orijentacijske vrijednosti koje proizlaze iz iskustva. Iste treba obzirom na troškove radnih sati preračunati u kn/m². Cijene za materijale kn/m² i troškovi rada kn/m² daju ukupne troškove kn/m².

Napomene

Savjetnik služi za osnovne informacije. Navedeni sustavi žbuka su usklađeni s određenim elementima za oblikovanje zidova prema najnovijim tehničkim dostignućima ukoliko isti odgovaraju važećim pravilima struke, smjernicama za izvođenje radova žbukanja i normama.

Specijalni proizvodi - pomoćni materijali

Kod provođenja radova saniranja i renoviranja često su potrebni specijalni proizvodi i pomoćni materijali:

- Drahteckwinkel APS
- Sockelabschlussleisten
- Fensteranschlussleisten

**Baunit
proizvodi**

Toplinski fasadni sustavi

- Širok izbor fasadnih toplinskih izolacija
- Visoko tehnološka rješenja za sve situacije
- Ušteda energije i najveća paleta fasadnih boja

Baumacol

- Za sve vrste keramičarskih radova
- Paropropusni, prirodni, bez mirisa
- Na mineralnoj bazi, bez štetnih sastojaka

Divina boje za unutarnje radove

- Zdrave boje za ugodan dom
- 99,5% manje štetnih tvari

Estrisi

- Jednostavni i lagani, za ručnu ili strojnu obradu
- Ušteda na prostoru, osigurana čistoća na gradilištu
- Pogodno za podno grijanje bez dodataka

Sustavi za saniranje i renoviranje

- Za vlažne zidove
- Za dugi vijek trajanja
- Za unutarnje i vanjske radove

Baunit Croatia d.o.o.

SJEDIŠTE HRVATSKA

43541 Sirač, R. Boškovića 54

Tel: 043 442 400

Fax: 043 442 411

POSLOVNICA ZAGREB

10090 Zagreb, Vučak 34

Tel: 01 3466 800

Fax: 01 3466 839

POSLOVNICA SOLIN

21210 Solin, Vranjički put bb

Tel: 021 262 073

Fax: 021 262 074

Prodajni predstavnici:

Zagreb	091 466 5300
Središnja Hrvatska	098 983 6414
Slavonija	098 209 457
Dalmacija	099 323 1899
Istra i Primorje	091 466 5305

Ideje budućnosti

www.baunit.hr

**BAU
UNIT**
baunit.com