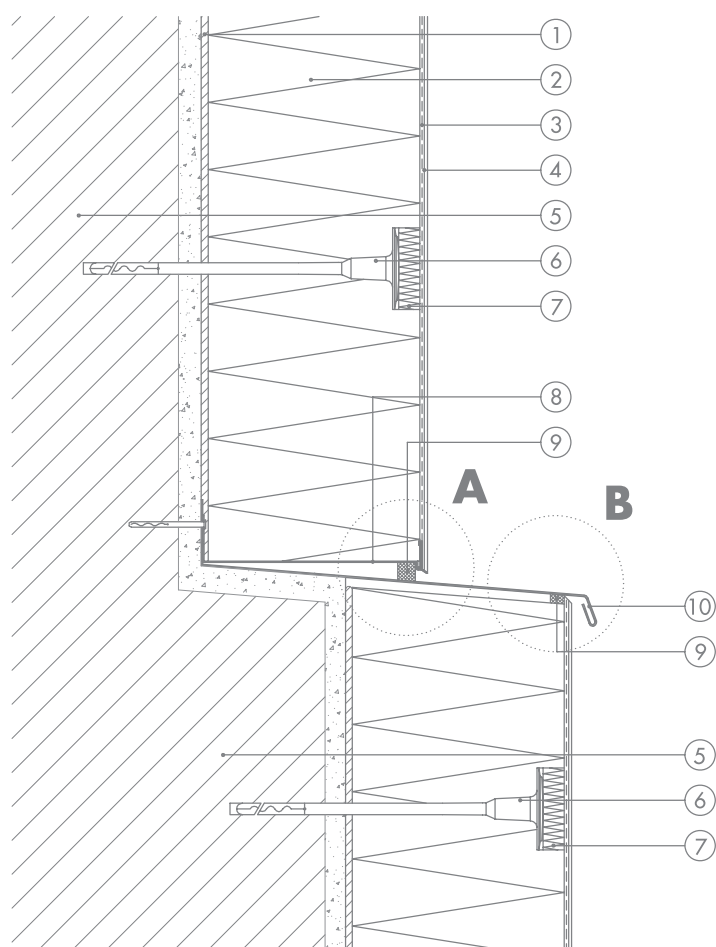


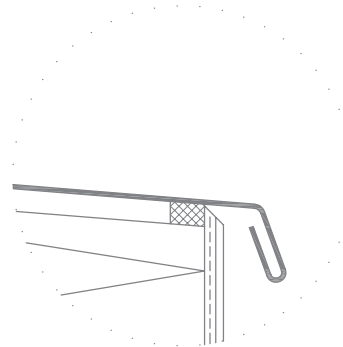
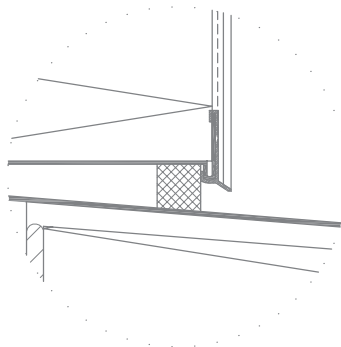
## 13 | Detalj izvedbe izbočenog podnožja (izvučeno podnožje)



- 1 ljepilo za lijepljenje
- 2 izolacijske ploče
- 3 ljepilo s armaturom
- 4 završno dekorativni sloj sa pretpremazom
- 5 zid (eventualno stara žbuka)
- 6 sistemska pričvrsnica
- 7 rondela (po izboru)
- 8 završetak podnožja s priključnim profilom
- 9 predkomprimirana izolacijska traka fuge
- 10 limeni profil

detalj A

detalj B



Mi ne možemo utjecati na objektivne, specifične okolnosti kao i na ispravnu, a time i uspješnu primjenu naših sustava. Zato treba provjeriti konkretnu primjenjivost prikazanog detalja. Stoga se iz ovih detalja ne može izvesti direktna pravna odgovornost. Građevinski elementi koji graniče s prikazanim detaljima su samo shematski prikazani.  
Izdanje 08/2007